

# 國立勤益科技大學 114-115 年全校能源使用統計

日期：115 年 4 月 7 日

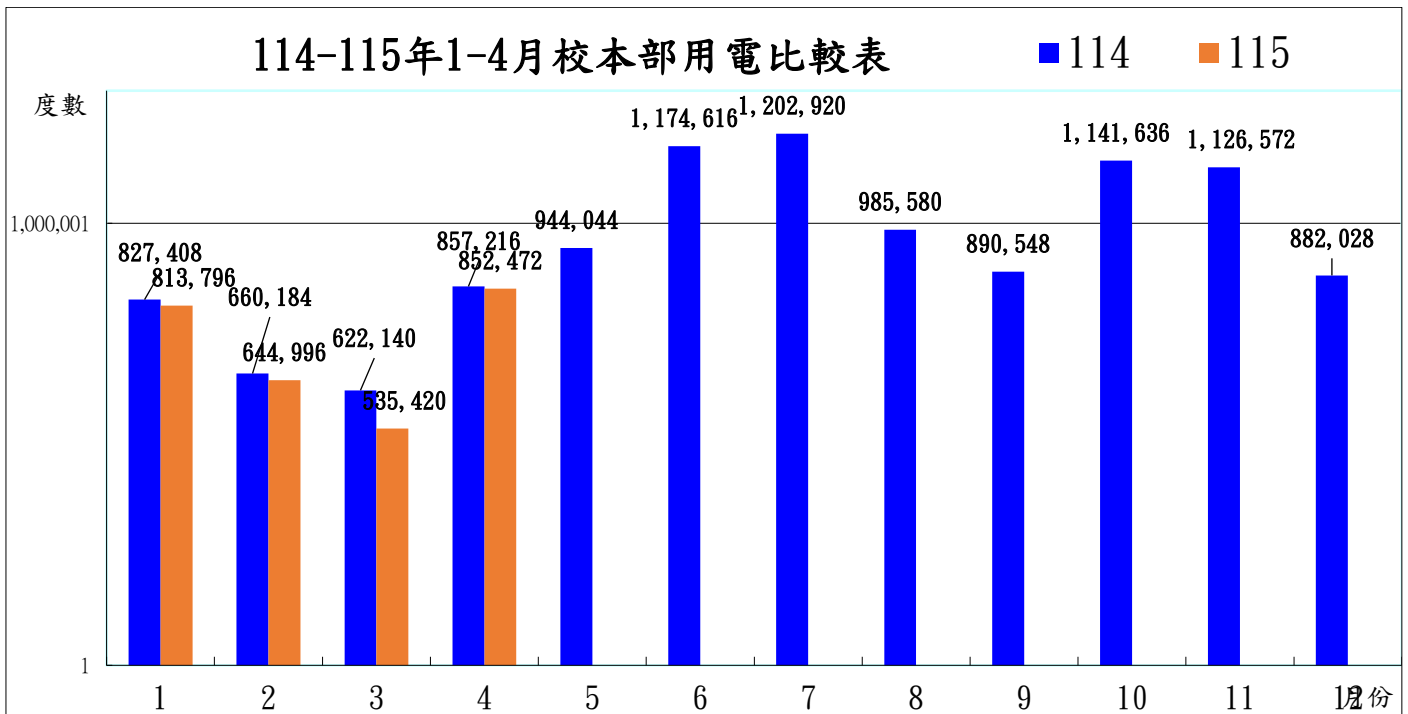
## 一、校本部及新校區用水、電情形統計(資料來源：水電費單)

(一) 115 年 1 至 4 月與 114 年同期校本部及新校區用水電比較資料。

1-4 月	115 年 (度 or 公升)	114 年 (度 or 公升)	差異 (度 or 公升)	節率 (%)
校本部用電	2,846,684	2,966,948	120,264	4.05%
新校區用電	499,452	550,676	51,224	9.30%
總用電	3,346,136	3,517,624	171,488	4.88%
校本部用水	39,300	40,852	1,552	3.80%
新校區用水	9,915	10,615	700	6.59%
養浩用水	7,110	7,870	760	9.66%
總用水	56,325	59,337	3,012	5.08%

註：節率率：(去年用電-今年用電)/去年用電\*100%

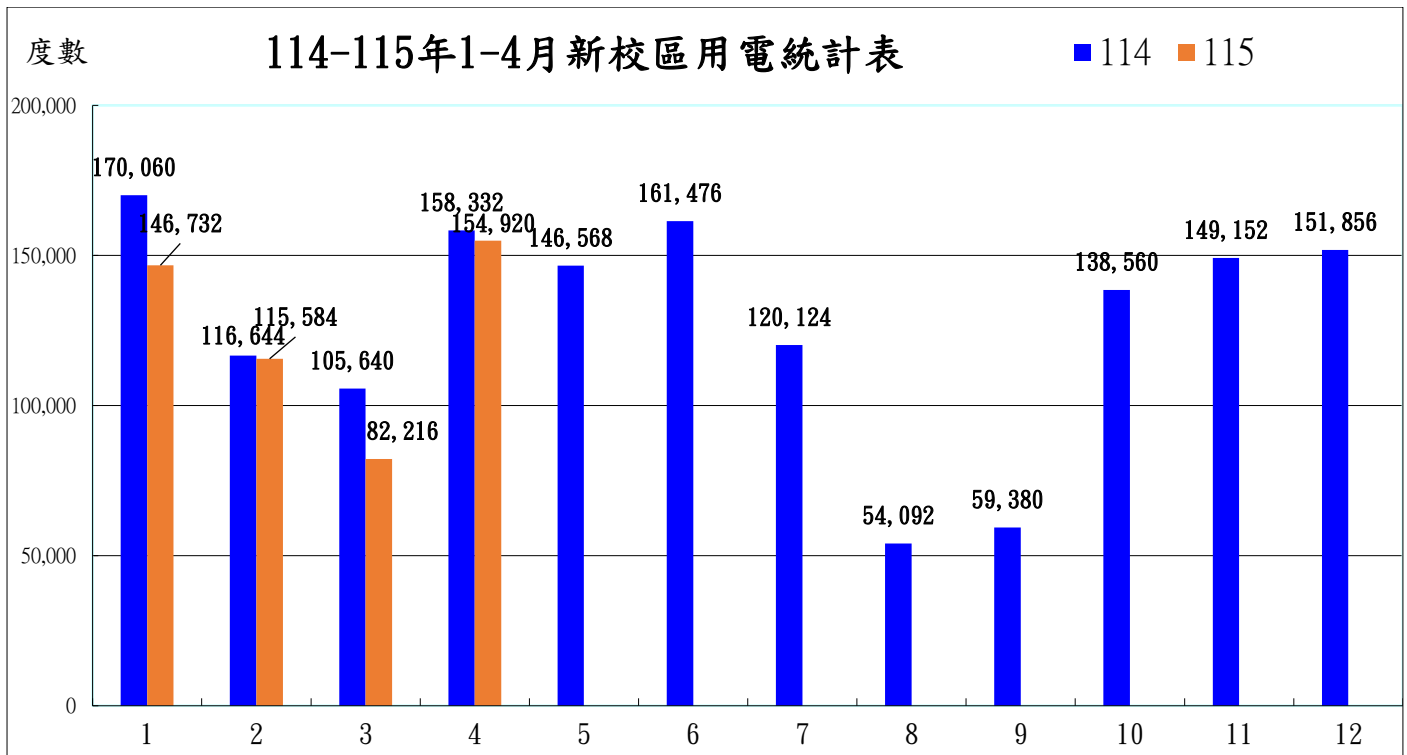
(二) 115 年 1-4 月與 114 年同期校本部用電比較表



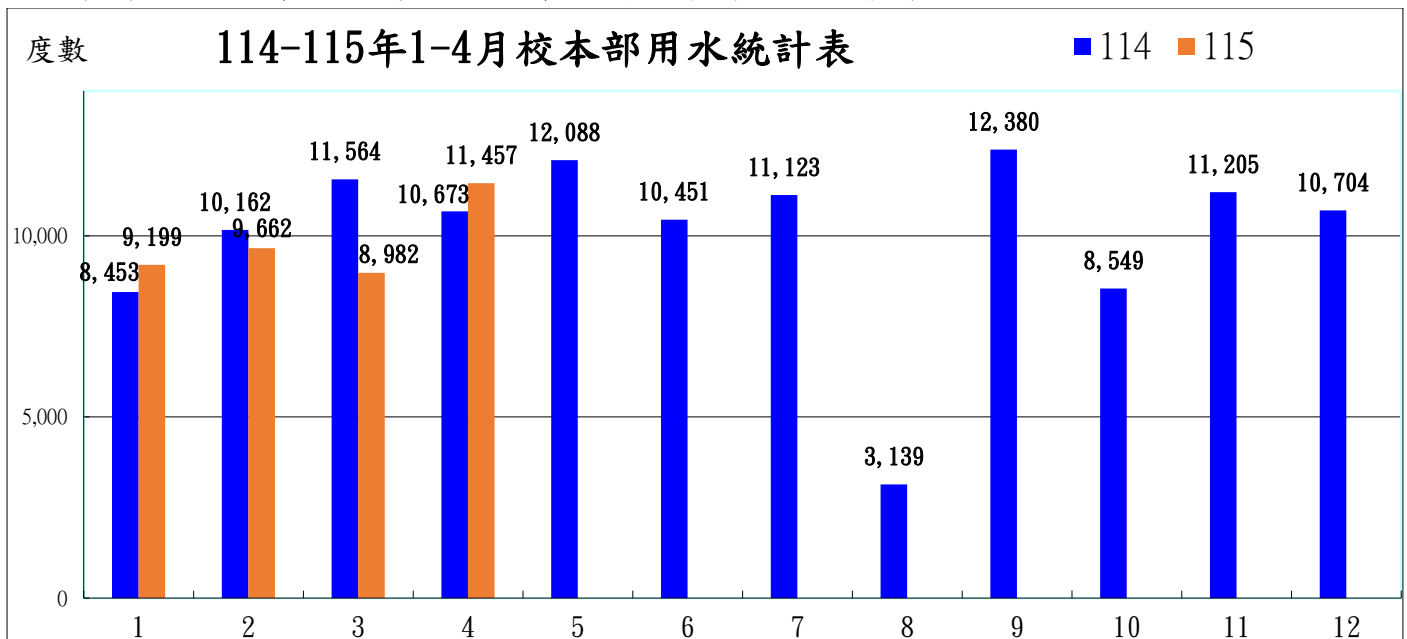
# 國立勤益科技大學 114-115 年全校能源使用統計

日期：115 年 4 月 7 日

(三) 115 年 1-4 月與 114 年同期新校區用電比較表



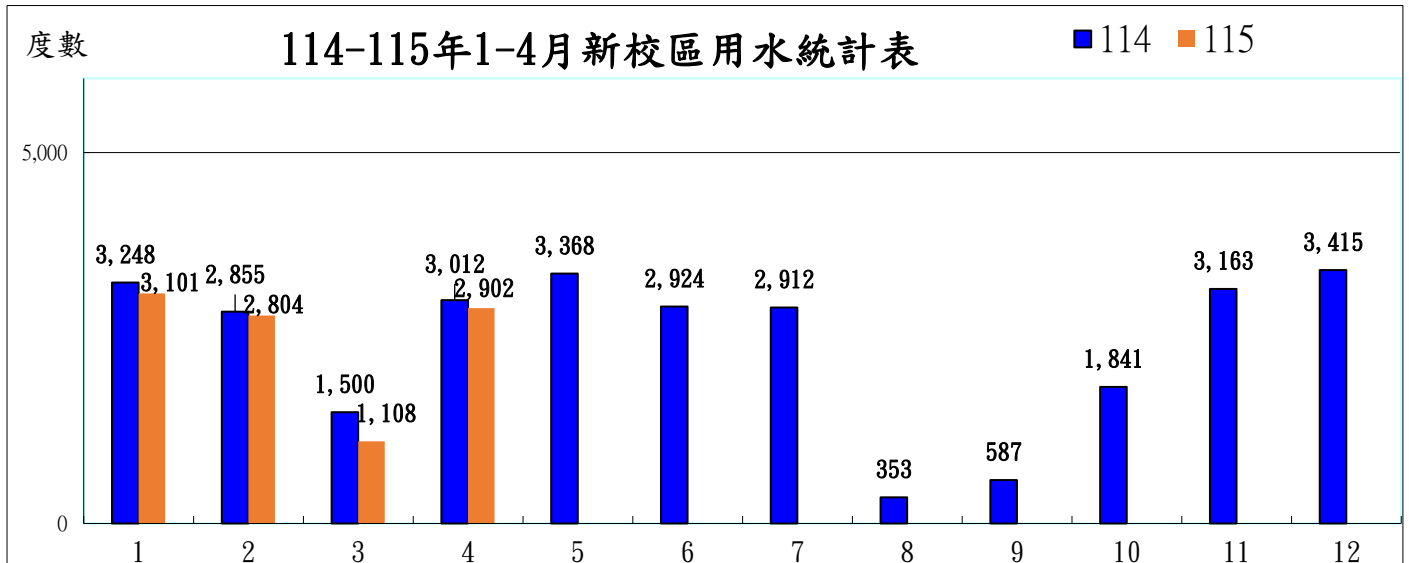
(四) 115 年 1-4 月與 114 年同期校本部用水比較表



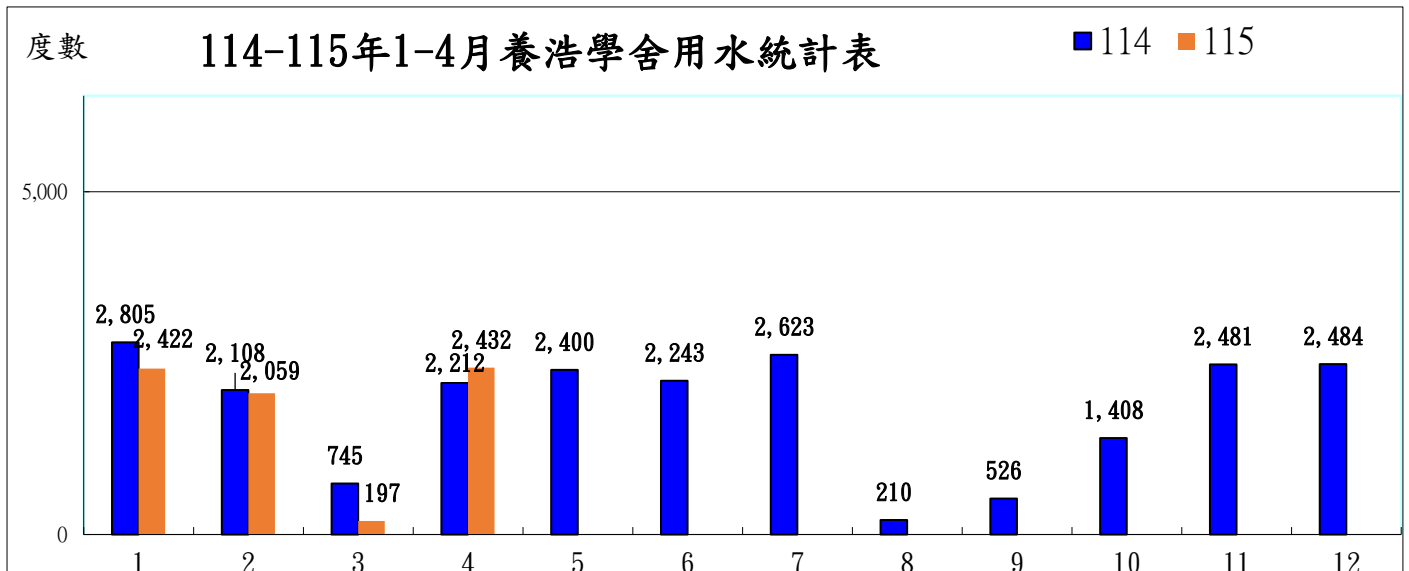
# 國立勤益科技大學 114-115 年全校能源使用統計

日期：115 年 4 月 7 日

(五) 115 年 1-4 月與 114 年同期新校區用水比較表



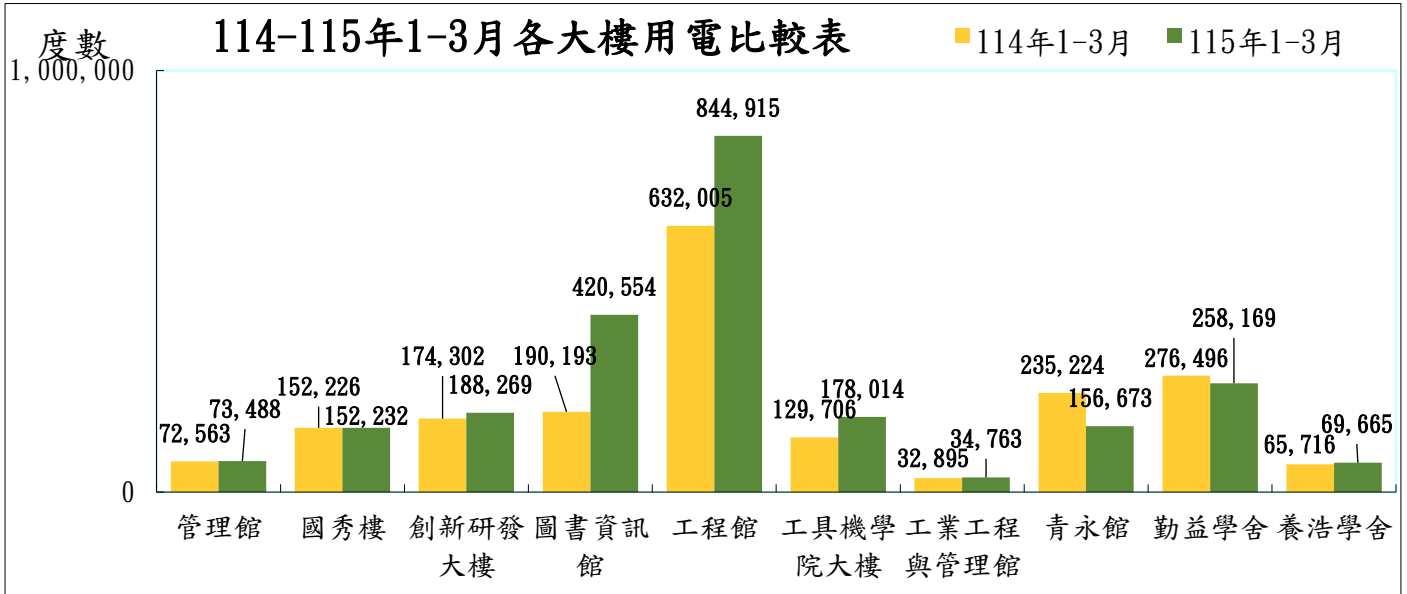
(六) 115 年 1-4 月與 114 年同期養浩學舍用水比較表



# 國立勤益科技大學 114-115 年全校能源使用統計

日期：115 年 4 月 7 日

## 二、全校各大樓用電統計(資料來源：本校能源管理系統)



時間	管理館	國秀樓	創新研發大樓	圖書資訊館	工程館	工具機學院大樓	工業工程與管理館	青永館	勤益學舍	養浩學舍
114年1月	22,525	45,586	53,585	55,563	189,057	42,200	9,557	74,614	86,692	20,216
114年2月	21,335	43,433	52,604	51,780	176,205	39,687	9,625	65,758	85,167	20,122
114年3月	28,704	63,208	68,113	82,851	266,744	47,819	13,713	94,853	104,638	25,377
114年4月	32,450	70,415	74,430	105,664	317,540	49,889	14,850	94,859	102,506	24,112
114年5月	43,179	101,244	94,843	130,482	418,149	60,943	20,433	115,671	112,096	25,861
114年6月	43,288	94,110	102,773	139,487	456,568	65,715	20,275	115,422	103,353	26,207
114年7月	29,596	67,432	94,615	107,084	375,765	70,117	14,052	122,068	58,796	18,304
114年8月	30,567	62,358	93,565	99,559	349,290	63,374	13,272	71,904	53,233	22,958
114年9月	41,092	101,688	102,848	126,719	415,134	68,860	19,514	106,970	98,372	22,782
114年10月	42,399	105,985	101,460	207,855	488,124	79,624	19,848	94,450	111,584	25,358
114年11月	31,980	75,067	82,047	182,238	391,865	65,935	15,386	74,203	105,634	23,584
114年12月	29,501	63,003	73,534	167,144	345,811	61,416	13,968	70,336	105,440	19,070
115年1月	22,778	45,341	60,957	126,358	260,446	59,544	10,982	52,742	81,223	20,863
115年2月	19,859	37,928	52,585	106,652	217,660	52,765	9,261	38,785	66,385	20,778
115年3月	30,851	68,962	74,727	187,544	366,809	65,705	14,520	65,146	110,560	28,025
115年4月										
115年5月										
115年6月										
115年7月										
115年8月										
115年9月										
115年10月										
115年11月										
115年12月										
114年1-3月	72,563	152,226	174,302	190,193	632,005	129,706	32,895	235,224	276,496	65,716
115年1-3月	73,488	152,232	188,269	420,554	844,915	178,014	34,763	156,673	258,169	69,665